

*Léonie*

## Tutoriel pinces poitrines/fronces

Dans ce tuto nous allons voir comment supprimer les pinces poitrine de la blouse Léonie et les transformer en petites fronces délicates.

Celles ci seront prises dans la découpe précédemment créée.

Ce tutoriel se réalise seulement apres avoir suivi le tutoriel sur les volants froncés car la découpe au niveau de la carrure est absolument nécessaire!

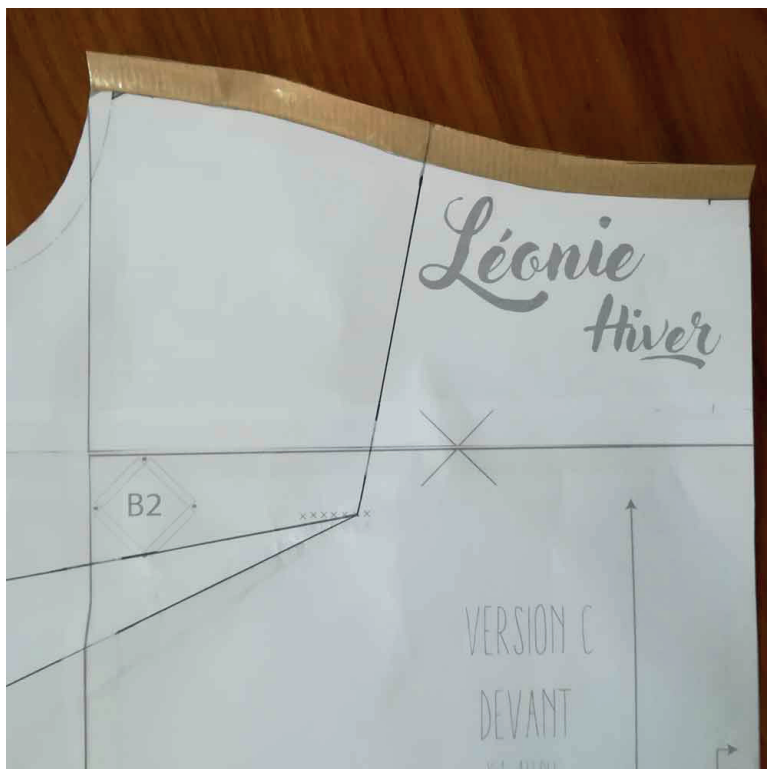
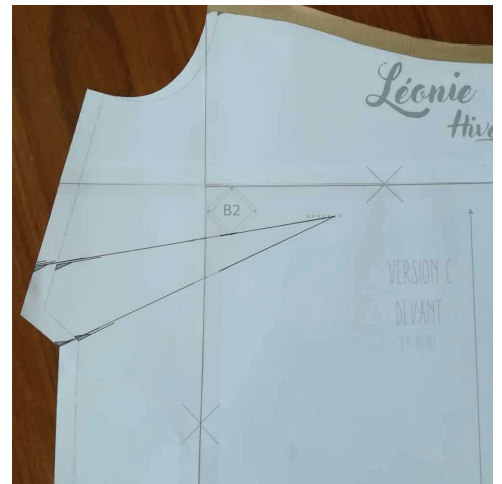
Ce tutoriel est compatible avec les 3 formes de découpes ainsi qu'avec l'ajout du volant devant.

# Tuto patron pincés froncés

## LE DEVANT

Sur le patron du «DEVANT C» précédemment transformé (ajout de la découpe au niveau de la carrure)

Tracer au crayon votre pince poitrine



En partant de la pointe de la pince tracer une droite jusqu'à la découpe

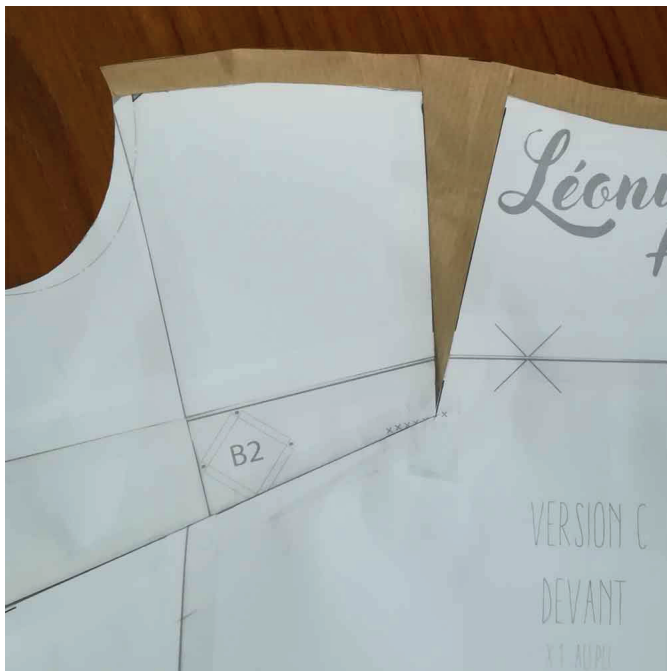
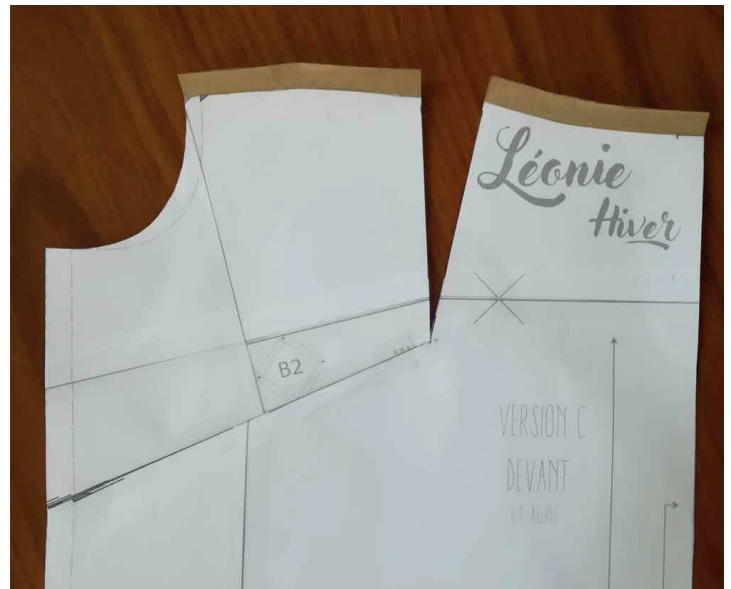
Personnellement je place le patron sur mon buste et je marque au crayon le point où ma poitrine est la plus bombée, cela définit la direction de ma droite

Couper le long de la droite

Refermer la pince en rabattant le trait inférieur sur le trait supérieur

Scotcher la pince

Cela a pour effet d'ouvrir au niveau de la nouvelle découpe



Placer un morceau de papier sur le dessous de l'ouverture

Scotcher

Relier les 2 extrémités de manière harmonieuse

Quand vous allez couper votre tissu, pensez bien à cranter vos milieux devants !

# Gamme de montage pincés froncés

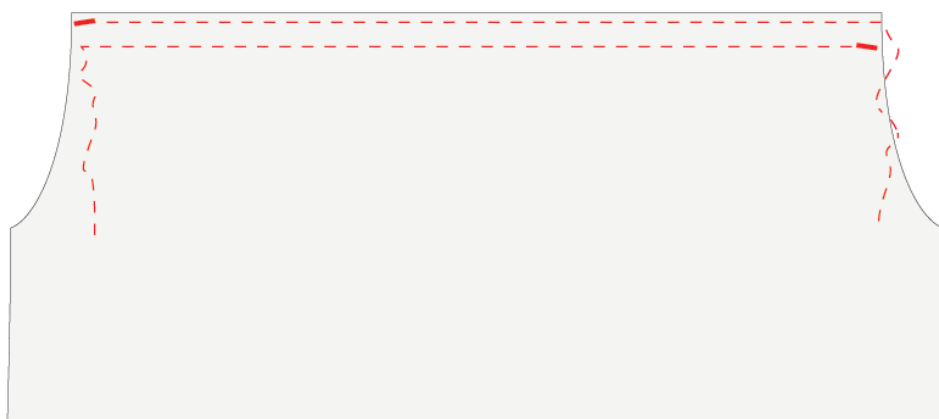
Régler votre machine sur le point le plus long

Sur le devant :

- Sur l'envers: coudre un 1er fil de froncés à 0,5cm de la bordure.  
Commencez avec un point d'arrêt mais **ne pas finir** par un point d'arrêt et laisser une longueur de fil.

- Sur l'endroit: coudre un 2ème fil de froncés à 1,5cm de la bordure.  
Commencez avec un point d'arrêt mais **ne pas finir** par un point d'arrêt et laisser une longueur de fil.

Désolée pour le dessin non conforme mais c'est tellement plus rapide à dessiner quand c'est tout droit!! :)



Le 2ème fil de froncés est piqué à 1,5cm du bord, il sera donc visible après l'assemblage et demandera à être décousu.

Prévoyez un point d'arrêt léger afin de ne pas abimer votre tissu.

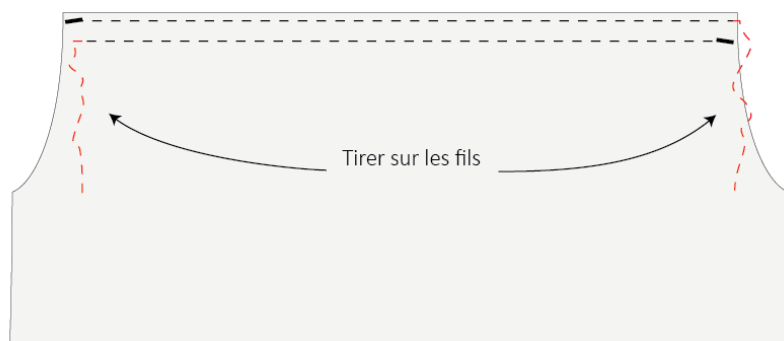
Si votre tissu est fin ou fragile et que vous craignez que l'aiguille y laisse des trous vous pouvez vous en passer.

Faites des tests car votre travail sera plus harmonieux avec 2 fils de froncés.

Pensez à remettre la longueur du point selon votre habitude!

De chaque côté, tirez les fils.

Répartissez les fronces de manière harmonieuse.



## Assemblage devant

### SANS VOLANT

#### Endroit/endroit

Positionner l'empiecement sur le devant en épinglant au niveau du cran milieu devant

Répartir les fronces

Assembler à 1cm en positionnant les fronces face à vous, ainsi il est plus facile de vérifier leur harmonie

Surfilez

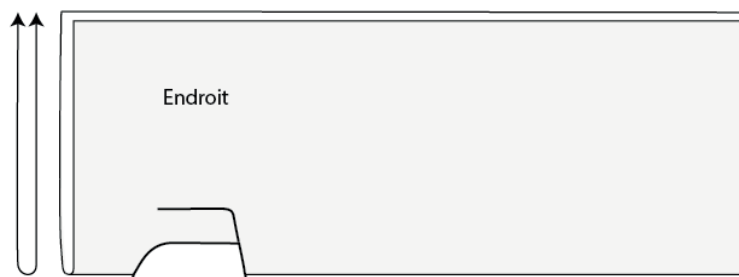
Découdre les fils de fronces visibles.

### AVEC VOLANT

Plier les bandes dos et devant envers/envers

Marquer le pli au fer

Créer un cran sur le milieu des bandes



## Régler votre machine sur le point le plus long

### Sur les bandes devant et dos :

- Sur l'envers: coudre un 1er fil de fronces à 0,5cm de la bordure.

Commencez avec un point d'arrêt mais **ne pas finir** par un point d'arrêt et laisser une longueur de fil.



- Sur l'endroit: coudre un 2ème fil de fronces à 1,5cm de la bordure.

Commencez avec un point d'arrêt mais **ne pas finir** par un point d'arrêt et laisser une longueur de fil.

Le 2ème fil de fronces est piqué à 1,5cm du bord, il sera donc visible après l'assemblage et demandera à être décousu.

Prévoyez un point d'arrêt léger afin de ne pas abimer votre tissu.

Si votre tissu est fin ou fragile et que vous craignez que l'aiguille y laisse des trous vous pouvez vous en passer.

Faites des tests car votre travail sera plus harmonieux avec 2 fils de fronces.

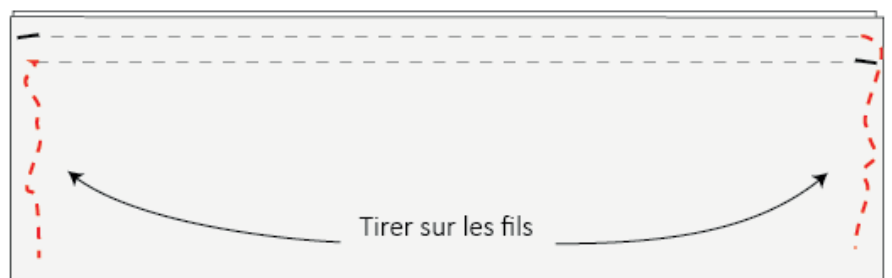
Pensez à remettre la longueur du point selon votre habitude!

De chaque côté, tirez les fils.

Répartissez les fronces de manière harmonieuse.

Vos bandes doivent avoir les mêmes mesures que votre devant et votre dos.

(37 cm dans mon exemple, vu dans le tuto des volants)

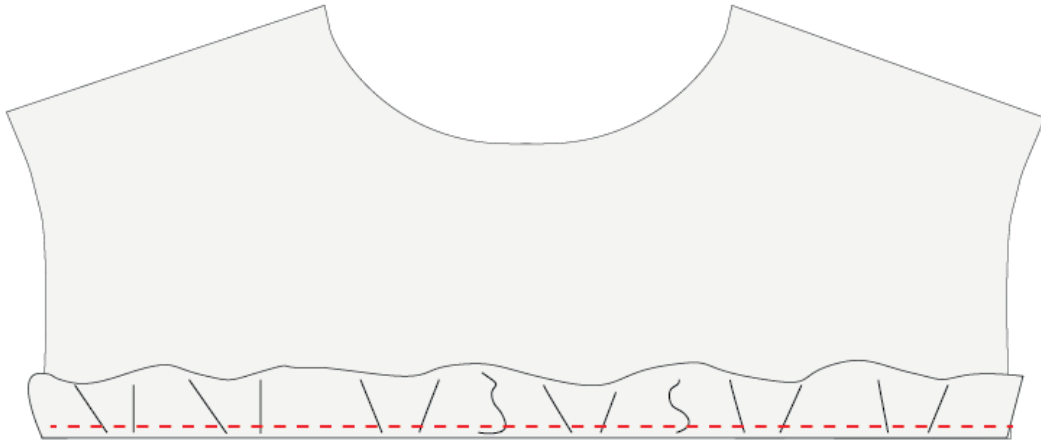


## Endroit/endroit

Positionner la bande froncée devant sur votre empiècement devant en vous aidant des crans milieux

Assembler à 0,7 cm en positionnant la bande froncée face à vous, ainsi il est plus facile de vérifier l'harmonie des fronces

Désolée pour le dessin non conforme mais c'est tellement plus rapide à dessiner quand c'est tout droit!! :)



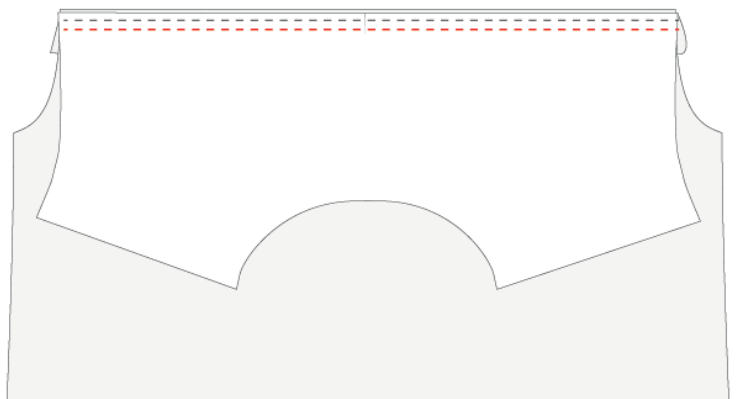
## Endroit/endroit

Positionner l'empiècement sur le devant

Assembler à 1cm

Surfilez

Découdre les fils de fronces visibles.



Je vous conseille de fixer avec quelques petits points le volant aux emmanchures afin qu'au montage des manches il ne parte pas dans l'autre sens....(c'est du vécu...)

## Assemblage dos

Mêmes étapes que pour le devant mais ici les empiècements sont en 2 parties alors il vaut mieux assembler le volant d'abord au dos, puis ensuite venir assembler le dos aux empiècements

*Fin...*

N'hésitez pas à partager vos créations sur Instagram avec **#leoniemimoi**

Et pour ne rien rater, suivez nous !

Instagram <https://www.instagram.com/isamimoi/>

Facebook <https://www.facebook.com/mimoicreations/>

Pinterest <https://www.pinterest.fr/mimoicreations/>

Le blog [http://mimoi.fr/blog\\_](http://mimoi.fr/blog_)

La newsletter <http://mimoi.fr/>